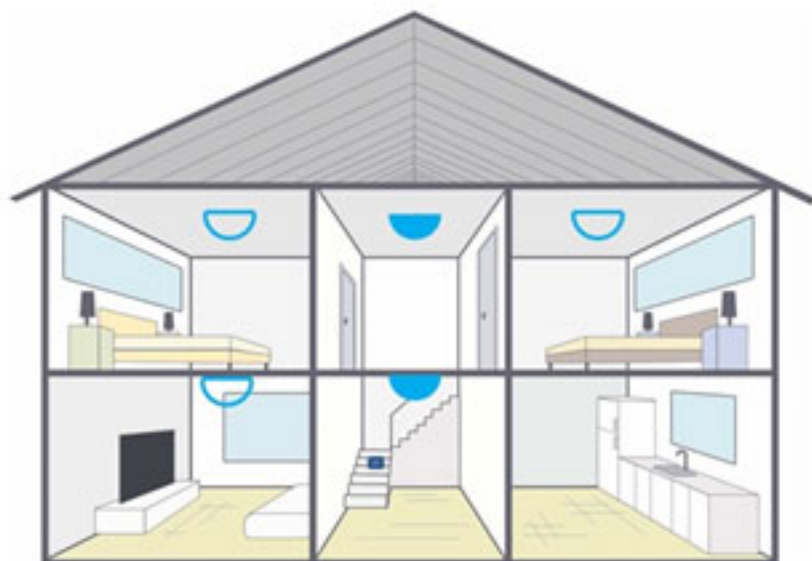
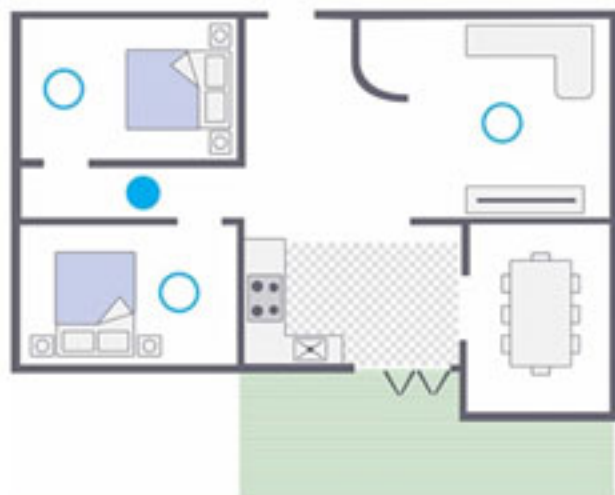


Kur įrengti autonominį dūmų signalizatorių?

- Minimali apsauga
- Rekomenduojama apsauga



- Kiekviename bute arba kiekviename gyvenamojo namo aukšte turi būti įrengta bent po vieną dūmų signalizatorių. Rekomenduojame įrengti koridoriuje šalia patalpų, kuriose žmonės miega.
- Siekiant maksimalios apsaugos, autonominius dūmų signalizatorius rekomenduojama įrengti kiekvienoje patalpoje ir koridoriuose, išskyrus virtuvę ir kitas patalpas, kuriose gali būti garų.